



Landeshauptstadt  
München

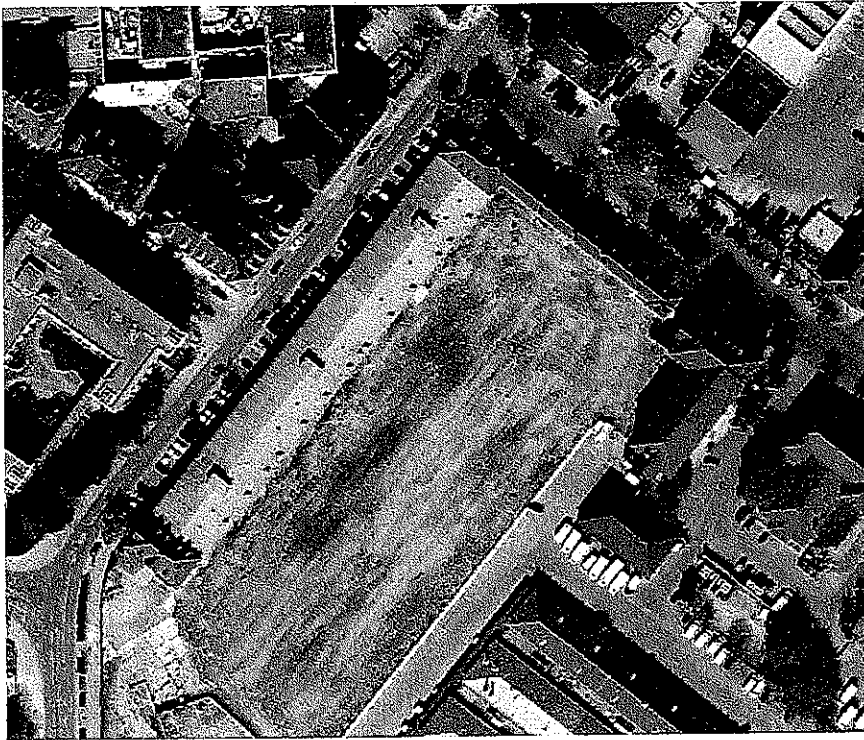
Neubau Münchner Volkstheater

## Funktionale Leistungsbeschreibung Planung und Bau (FLB) - 5. ENTWURFSFASSUNG -

Bearbeiter: DU

Stand: 18.01.2016

(Bitte Bearbeiter und Standdatum hier und im Dateinamen vom jeweiligen Bearbeiter anpassen)



## Inhaltsverzeichnis

<b>1</b>	<b>Allgemeines</b>	<b>15</b>
1.1	Ausgangssituation (DU)	15
1.2	Projektziele (MVT, DU)	16
<b>2</b>	<b>Städtebauliche Rahmenbedingungen</b>	<b>17</b>
2.1	Lage Projektgrundstück (DU)	17
2.2	Bauplanungsrecht (DU)	17
2.3	Bauvoranfrage (KommR)	19
<b>3</b>	<b>Grundstück, Bestand, Schnittstellen</b>	<b>20</b>
3.1	Grundstücksgrenzen (KommR)	20
3.2	Bestandsgebäude / Baudenkmale (UNS/DU)	20
3.2.1	Historischer Kontext Städtischer Vieh- und Schlachthof	20
3.2.2	Bestand	21
3.2.3	Denkmalgeschützter Bestand	21
3.2.4	Abzureißender Bestand (BauR)	23
3.3	Baugrund (DU)	23
3.3.1	Kampfmittel	23
3.3.2	Boden, Altlasten	23
3.3.3	Bodengutachten/Gründung	24
3.3.4	Unterirdische Bauwerke, Versorgungsleitungen	24
3.4	Schall und Luft	26
3.4.1	Erschütterungen	26
3.4.2	Schallemissionen gem. TA Lärm / Immissionsschutz	26
3.4.3	Schallemission aus Verkehrslärm / Immissionsschutz	26
3.4.4	Geruchsimmissionen	27
3.5	Erschließung	27
3.5.1	Zukünftige verkehrliche Erschließung (KommR, DU)	27
3.5.2	Technische Erschließung (Z+J)	28
<b>4</b>	<b>Management- und Planungsanforderungen</b>	<b>30</b>
4.1	Projektmanagement (DU, BauR)	30
4.1.1	Organisation, Dokumentation	30
4.1.1.1	Besprechungen	30
4.1.1.2	Behördenabstimmungen	32
4.1.1.3	Kostenworkshop	32
4.1.1.4	Terminworkshop	32
4.1.1.5	Monatsberichte	32
4.1.1.6	Projektkommunikationssystem	33
4.1.2	Qualitäten, Quantitäten	33
4.1.2.1	Planungsprozess	33
4.1.2.2	Nutzerseitige Einbauten und Installationen	35
4.1.2.3	Planungskoordinator	35
4.1.2.4	Planqualität, Plansichtung	36
4.1.2.5	Bemusterungen	37
4.1.2.6	Flächenfortschreibungen	38
4.1.3	Kosten	39
4.1.3.1	Kostensteuerung	39
4.1.3.2	Kostenverfolgung	39
4.1.3.3	Rechnungsprüfung	39
4.1.3.4	Nachtragsprüfung	39

4.1.4	Termine	39
4.1.4.1	Gesamt-Detailterminplan	40
4.1.4.2	Terminplan der Planung	40
4.1.4.3	Vergabeterminplan	41
4.1.4.4	Bemusterungsterminplan	41
4.1.4.5	Abnahme-, Inbetriebnahmeterminplan	42
4.1.5	Änderungsmanagement	42
4.1.5.1	Entscheidungsvorlagen	42
4.1.6	Verträge, Versicherungen	45
4.1.7	Baubestandsdokumentation	45
4.1.7.1	Allgemeine Dokumentation (Planungsleistungen)	45
4.1.7.2	Vorbeugender und organisatorischer Brandschutz	46
4.1.7.3	Baugrund, Statik, Prüfstatik	47
4.1.7.4	Pläne, Zeichnungen, Schemata	47
4.1.7.5	Bau – und Anlagenbeschreibung	47
4.1.7.6	Berechnungen	48
4.1.7.7	Dokumentation der ausführenden Gewerke (Bauleistung)	48
4.1.7.8	Struktur	49
4.1.7.9	Form	49
4.1.7.10	Übergabe an AG	50
4.2	Planung	50
4.2.1	Planungsleistungen	50
4.2.2	Weitere Sonderfachleute und Berater	54
4.2.2.1	Brandschutzgutachter	54
4.2.2.2	Akustische und schallschutztechnische Beratung	54
4.2.2.3	Überprüfung der Geruchsmissionen	55
4.2.3	Anforderungen an bestimmte Leistungen	55
4.2.3.1	Tageslicht und künstliche Beleuchtung	55
4.2.3.2	Sicherheitskonzept	56
4.2.3.3	Farb- und Materialkonzept	56
4.2.3.4	Möblierungsplanung	56
4.2.3.5	Schließplan	57
4.2.3.6	Brand- und Rettungsschutz während der Bauarbeiten	57
4.2.3.7	Nachweise Akustik und Schallschutz (MBBM)	57
4.2.3.8	Nachweise Thermische Bauphysik	59
4.2.3.9	Prüfzeugnisse und Produktnachweise	59
4.2.3.10	Feuerwehrpläne	60
4.2.3.11	Flucht- und Rettungswegpläne	60
4.2.3.12	Personal, Objektüberwachung/Bauleitung	60
4.2.3.13	Bautagebuch	61
4.2.3.14	Inbetriebnahme und Einweisungen (Z+J)	62
4.2.3.15	Ablaufkonzept Inbetriebnahme und Abnahme	62
4.2.3.16	Vorbereitung / Durchführung Technische Abnahmen	62
4.2.3.17	Vervielfältigung	64
4.2.3.18	Gebäudeleitsystem	64
4.3	Planungsanforderungen Technische Anlagen (Z+J, BauR)	64
4.4	Theaterspezifische Planungsanforderungen (KC)	65
4.5	Gastronomiespezifische Planungsanforderungen	70
4.5.1	Vorschriften, Richtlinien, Normen	70
4.5.2	Unfallverhütungsvorschriften	74

4.5.3	BG-Regeln	74
<b>5</b>	<b>Städtebauliche und architektonische Anforderungen</b>	<b>75</b>
5.1	Städtebauliche Qualität (DU, KommR, BauR)	75
5.1.1	Einhaltung planungsrechtliche Rahmenbedingungen	75
5.1.2	Platzierung und Ausrichtung des Gebäudes	75
5.1.3	Erschließung des Theaters	75
5.1.4	Einfügung des Baukörpers in die Umgebung	75
5.1.5	Einfügung der Außenanlagen in die Umgebung	75
5.2	Architektonische Qualität (DU, KommR, BauR, MVT)	76
5.2.1	Architektonischer Gesamteindruck	76
5.2.2	Gestalterische Bezugnahme auf den Bestand	77
5.2.3	Umgang mit denkmalgeschütztem Bestand	77
5.2.4	Qualitäten der öffentlichen Innenräume	78
5.2.5	Qualitäten der nichtöffentlichen Innenräume	79
5.2.6	Außenräumliche Aufenthaltsqualitäten	79
<b>6</b>	<b>Funktionale Anforderungen</b>	<b>81</b>
6.1	Erfüllung des Raumprogramms (DU)	81
6.2	Erfüllung des Funktionsprogramms	82
6.3	Theaterkonzept, Bühne und Zuschauerraum (KC)	82
6.4	Spielstätten und Multifunktionssaal (KC)	84
6.4.1	Erste Spielstätte	84
6.4.1.1	Zuschauerraum	85
6.4.1.2	Haupt- und Unterbühne	90
6.4.1.3	Bühnenturm	92
6.4.1.4	Seitenbühne	93
6.4.1.5	Hinterbühne	95
6.4.1.6	Technische Ausstattung	96
6.4.2	Zweite Spielstätte	97
6.4.3	Multifunktionssaal	102
6.5	Foyer (KC, MVT)	105
6.6	Gastronomie (MVT)	109
6.6.1	Innengastronomie (Gastbereich)	109
6.6.2	Außengastronomie (Gastbereich)	109
6.7	Betriebliche Organisation Gastronomie	110
6.8	Bühnennahe Vorstellungsräume (KC)	111
6.8.1	Sologarderoben	113
6.8.2	Garderoben für 4 Personen	113
6.8.3	Sammelgarderobe	113
6.8.4	Maskenräume	114
6.8.5	Aufenthaltsraum Schauspieler	114
6.8.6	Waschküche und Reparaturarbeitsplatz	115
6.8.7	Lagerräume	115
6.8.7.1	Vorstellungslager Requisite	115
6.8.7.2	Vorstellungslager Kostüme	116
6.9	Proberäume (KC)	117
6.9.1	Probeprobühne 1	117
6.9.2	Probeprobühne 2	119
6.10	Technische Abteilungen (DU, KC, MVT)	121
6.10.1	Technische Leitung	121
6.10.2	Aufenthaltsraum Technik/Werkstätten	122

6.10.3	Werkstätten (KC)	122
6.10.3.1	Werkstätten des Kulissenbaus	122
6.10.3.2	Werkstätten der Masken- und Kostümherstellung	133
6.10.4	Lichttechnik (KC)	139
6.10.5	Ton- und Videotechnik	141
6.10.6	Spielstätten allgemein	144
6.10.6.1	Büros Beleuchtungs-/Bühnenmeister	144
6.10.6.2	Kulissenlager	144
6.10.6.3	Montagehalle	146
6.10.7	Hausmeister	147
6.11	Verwaltung (DU)	149
6.12	Intendanz (DU)	150
6.13	Künstlerunterkünfte (DU)	152
6.13.1	Einzelappartements	153
6.13.2	2-Zimmer-Unterkunft 1	153
6.13.3	2-Zimmer-Unterkunft 2 (ggf. rollstuhlgerecht)	154
6.13.4	7-Zimmer-Unterkunft	155
6.14	Äußere Erschließung / Anlieferung (DU)	155
6.14.1	Äußere Erschließung für Zuschauer	155
6.14.2	Äußere Erschließung für Mitarbeiter	156
6.14.3	Fußläufiger Zugang zur Tiefgarage für Mietparker (Dauerparker)	156
6.14.4	Hauptanlieferung Bühnen / Werkstätten:	157
6.14.5	Anlieferung 2. Spielstätte (Notwendigkeit entwurfsabhängig)	157
6.14.6	Erschließung und Anlieferung Gastronomie	158
6.14.7	Anlieferung Intendanz/ Verwaltung/ Technische Leitung	158
6.14.8	Betriebshof	159
6.15	Barrierefreiheit (BauR / DU)	159
6.15.1	Einführung	159
6.15.1.1	Visuell	159
6.15.1.2	Taktil	160
6.15.1.3	Akustisch	160
6.15.2	Grundsätzliche Vorgaben	160
6.16	Sanitärräume (DU)	162
6.17	Erste-Hilfe-Raum	165
6.18	Putzmittel- und Abstellräume	165
6.19	Mülltonnenstellfläche / Müllräume	165
6.19.1	Mülltonnenstellplatz Gastronomiebereich	166
6.19.2	Müllbehälter Künstlerunterkünfte	166
6.20	Technikräume (Z+J, KC)	166
6.20.1	Technikzentralen	166
6.20.2	Technikräume Erste Spielstätte	167
6.20.3	Technikräume Zweite Spielstätte	169
6.20.4	Technikräume Licht/AV Multifunktionssaal, Probep Bühnen, Foyer, Gastronomie	170
6.20.5	Traforäume	171
6.21	Erfüllung Stellplätze (DU)	171
6.22	Tiefgarage	172
6.22.1	Allgemeines	172
6.22.2	Leitsystem Tiefgarage	175

6.22.3	Fahrradstellplätze in der Tiefgarage	176
6.23	Fördertechnik	177
<b>7</b>	<b>Qualitative Anforderungen</b>	<b>180</b>
7.1	Baustoffe (BauR, DU)	180
7.1.1	Besondere Anforderungen an bestimmte Gewerke	180
7.1.1.1	Beton- und Stahlbetonarbeiten – DIN 18331	180
7.1.1.2	Dachdeckungs- und Dachabdichtungsarbeiten – DIN 18338	180
7.1.1.3	Klempnerarbeiten – DIN 18339	180
7.1.1.4	Fliesen- und Plattenarbeiten – DIN 18352	180
7.1.1.5	Estricharbeiten – DIN 18353	180
7.1.1.6	Tischler-(Schreiner)arbeiten – DIN 18355	181
7.1.1.7	Parkett- und Holzpflasterarbeiten – DIN 18356	181
7.1.1.8	Metallbau- und Schlosserarbeiten – DIN 18360	181
7.1.1.9	Maler- und Lackierarbeiten – DIN 18363	181
7.1.1.10	Bodenbelagsarbeiten – DIN 18365	181
7.1.2	Anforderungen an die Baustoffwahl	181
7.1.2.1	Aluminium	182
7.1.2.2	Beschichtungen / Lösemittel	182
7.1.2.3	Bodenbeläge	183
7.1.2.4	Gefährliche Inhaltsstoffe (CMR-Stoffe)	183
7.1.2.5	Holz, Holzwerkstoffe	183
7.1.2.6	Holzschutz	184
7.1.2.7	Kleber, sonstige Verlegewerkstoffe	184
7.1.2.8	Künstliche Mineralfasern (KMF) / Mineralwolle	185
7.1.2.9	Polyvinylchlorid (PVC) / Chlorchemische Produkte	185
7.1.2.10	Recyclingprodukte	185
7.1.2.11	Schaumkunststoffe	185
7.1.2.12	Silikone (Verfugung), Öle und Wachse	186
7.2	Energetische Standards (DU, BauR, Z+J)	186
7.2.1	Allgemeine Vorgaben	186
7.2.2	Qualitätsstandards der Landeshauptstadt München	186
7.2.2.1	IHKM-Klimaschutzprogramm 2015:	186
7.2.2.2	Weitere Planungsgrundlagen der Landeshauptstadt München	188
7.3	Bau- und Raumakustik	190
7.3.1	Baulicher Schallschutz	191
7.3.1.1	Maximale Störgeräuschpegel	193
7.3.1.2	Erf. Luftschalldämmung der Gebäudehülle	197
7.3.1.3	Erf. Luftschalldämmung innerhalb des Gebäudes	199
7.3.1.4	Erf. Trittschalldämmung	201
7.3.1.5	Schutz vor sekundärem Luftschall aus Erschütterungen	202
7.3.2	Raumakustik	204
7.3.2.1	Erste Spielstätte	204
7.3.2.2	Zweite Spielstätte	208
7.3.2.3	Multifunktionssaal	209
7.3.2.4	Probep Bühnen	210
7.3.2.5	Tonstudio / Regieräume	210
7.3.2.6	Weitere Raumbereiche	211
7.4	Brandschutz (DU)	213
7.5	Barrierefreiheit (BauR, DU)	216

7.5.1	Äußere Erschließung auf dem Grundstück – Gehwege, Verkehrsflächen	216
7.5.2	Bedienelemente	217
7.5.3	Rampen	217
7.5.4	Türen	217
7.5.5	Treppen	217
7.5.6	Handläufe	218
7.5.7	Orientierungshilfen / Beschilderung	218
7.5.8	Barrierefreie, „rollstuhlgerechte“ Toilette	218
7.5.9	Außenanlagen	220
7.6	Entfällt	220
7.7	Bauausführung (DU)	220
7.7.1	Herrichten des Grundstücks	220
7.7.2	Beweissicherungsverfahren	220
7.7.3	Baustelleneinrichtung	221
7.7.4	Bauschild	222
7.7.5	Einmessen des Gebäudes	222
7.7.6	Abbrucharbeiten	222
7.7.7	Sicherungsmaßnahmen	223
7.7.8	Öffentliche Erschließung	224
7.7.9	Nichtöffentliche Erschließung	225
7.7.10	Schnittstellen Neubau und Bestand	225
7.7.11	Rationelle Bauart / Lean Construction	225
7.7.12	Blitzschutz	226
7.7.13	Farbtonsystematik	226
7.7.14	Toleranzen	226
7.7.15	Materialeigenschaften allgemein	226
7.7.16	Gebäudehülle allgemein	226
7.7.17	Baustellenabwicklung – Abdichtung	226
7.7.18	Baustandards Außenanlagen	227
7.8	Bauwerk – Baukonstruktion (DU)	229
7.8.1	Baugrube	229
7.8.2	Gründung	230
7.8.2.1	Gründung ohne Untergeschoss (0)	231
7.8.2.2	Gründung mit 1 Untergeschoss (1)	231
7.8.2.3	Gründung mit 1-2 Untergeschossen im Grundwasser (2)	232
7.8.2.4	Bauabschnitt Bühnenturm	233
7.8.2.5	Gründung im Bestand	233
7.8.3	Außenwände	233
7.8.3.1	Außenwandkonstruktionen	233
7.8.3.2	Fassaden	236
7.8.3.3	Außentüren und –fenster, Tore	243
7.8.3.4	Sonnenschutz / Blendschutz, Ab- und Verdunklung	249
7.8.3.5	Rammschutz Außenwände	251
7.8.4	Innenwände	251
7.8.4.1	Innenwandkonstruktionen	251
7.8.4.2	Mobile Trennwände	254
7.8.4.3	WC – Trennwände (nicht öffentliche WC-Anlagen)	255
7.8.4.4	WC – Trennwände (öffentliche WC-Anlagen)	255
7.8.4.5	Innentüren / Innentore	256
7.8.4.6	Wandfliesen	267

7.8.4.7	Innenputz, Maler-/ Tapezierarbeiten	271
7.8.4.8	Besucherleitsystem / Publikumssteuerung	274
7.8.5	Decken	274
7.8.5.1	Deckenkonstruktionen	274
7.8.5.2	Estriche	275
7.8.5.3	Bodenfliesen	276
7.8.5.4	Sauberlaufzonen	281
7.8.5.5	Bodenbeläge / -beschichtungen	281
7.8.5.6	Linoleumbeläge	281
7.8.5.7	Kautschukbeläge	282
7.8.5.8	Parkettböden / Fertigparkettböden	283
7.8.5.9	Deckenverkleidungen, Deckenputz, Malerarbeiten	290
7.8.6	Dächer	294
7.8.6.1	Dachkonstruktionen	294
7.8.6.2	Neubau/ Dachfenster und Dachöffnungen	295
7.8.6.3	Bestand/ Dachgauben	295
7.8.6.4	Durchdringungen und Dachaufbauten	296
7.8.6.5	Dachbeläge – Dachbegrünung / Gründach	296
7.8.6.6	Neubau / Flachdach	299
7.8.6.7	Geneigter Dachaufbau	302
7.8.7	Baukonstruktive Einbauten	304
7.8.7.1	Teeküche/Pausenküche/Wohnküche (IBS)	304
7.8.7.2	Möblierung	307
7.8.7.3	Briefkastenanlage	308
7.8.7.4	Innengeländer und Absturzsicherungen	308
7.8.7.5	Außengeländer und Absturzsicherungen	308
7.8.7.6	Schließanlage	309
7.8.7.7	Roste	309
7.8.7.8	Beschilderung und Beschriftung	309
7.8.8	Außenanlagen / Freianlagen (BauR – Gartenbau)	309
7.8.8.1	Böden	309
7.8.8.2	Pflanzen	310
7.8.8.3	Spritzschutzstreifen	312
7.8.8.4	Regenwasserversickerung	312
7.8.8.5	Nicht befestigte Flächen	312
7.8.8.6	Befestigte Flächen	313
7.8.8.7	Einfriedungen und Tore	315
7.8.8.8	Schachtbauwerke in den Außenanlagen	317
7.8.8.9	Allgemeine Einbauten in Außenanlagen	317
7.9	Bauwerk – Technische Anlagen	319
7.9.1	GRUNDLAGEN	319
7.9.1.1	R+F - Matrix und funktionale Leistungsbeschreibung	319
7.9.1.2	Qualitätsvorgaben der LHST-München	319
7.9.1.3	AMEF-Richtlinien	319
7.9.1.4	Normen und Regelwerke	319
7.9.2	BESTAND HEIZUNG-LÜFTUNG SANITÄR	319
7.9.2.1	Erschließung	319
7.9.2.2	Sanitäranlage	324
7.9.2.3	Heizungsanlagen	328
7.9.2.4	Lüftungsanlagen	330
7.9.3	Außenanlagen	331
7.9.3.1	Regenwasserleitungen	331



7.9.3.2	Schmutzwasserleitungen	332
7.9.3.3	Sonstige Medienleitungen im Außenbereich	332
7.9.4	NEUBAU HEIZUNG Lüftung SANITÄR	332
7.9.4.1	Sanitäranlagen	332
7.9.4.2	Heizungsanlagen	364
7.9.4.3	Raumluftechnische Anlagen	378
7.9.4.4	Kälteanlagen	402
7.9.4.5	Feuerlöschanlagen	412
7.9.4.6	MSR-Anlage	416
7.9.4.7	Werkstatttechnik	425
7.9.4.8	Wartung	429
7.9.4.9	Dokumentation	429
7.9.4.10	Fabrikatslisten und Qualitätsvorgaben	431
7.9.4.11	Aufschlüsselung des Angebotspreises	432
7.9.5	NEUBAU / BESTANDSBAU	436
7.9.5.1	Erschließung ELT und FMT	436
7.9.5.2	Elektroinstallation	437
7.9.6	Starkstromanlagen (Oben schon beschrieben – und kann entfallen)	456
7.9.7	Fernmelde- und Informationstechnische Anlagen (Z+J) (Oben schon beschrieben – und kann entfallen)	456
7.9.8	Förderanlagen (CNW)	456
7.9.8.1	Personenaufzug (Typ 1)	456
7.9.8.2	Lastenaufzug (Typ 2)	467
7.9.8.3	Lastenaufzug (Typ 3)	477
7.9.8.4	Müllaufzug (Typ 4)	478
7.9.8.5	Personenaufzug „Bühnenflitzer“ (Typ 5)	483
7.9.8.6	Hebebühne (Typ 6)	493
7.9.8.7	Entrauchungseinrichtung für Personen- und Lastenaufzüge	495
7.9.8.8	Rohrtresor	496
7.9.9	Kraftbetätigte Bauteile	496
7.9.9.1	Türen (DU, Z+J) Hinw.: ZJ Anteil ist im Elektroteil beschrieben	496
7.9.9.2	Tore (DU, Z+J, KC) Hinw.: ZJ Anteil ist im Elektroteil beschrieben	496
7.9.10	Bühnentechnik (KC)	501
7.9.10.1	Allgemeine Hinweise - Bezeichnungen	501
7.9.10.2	Allgemeine Anforderungen:	501
7.9.10.3	Vorschriften, Richtlinien, Normen	501
7.9.10.4	Schallpegelfestlegungen	502
7.9.10.5	Farbanstrich	503
7.9.10.6	Allgemeine Anforderungen – feste Stahlkonstruktionen	503
7.9.10.7	Allgemeine Anforderungen – maschinentechnische Anlagen	505
7.9.10.8	Allgemeine Anforderungen – Steuerung, Elektrik, Elektronik	516
7.9.10.9	Bühnentechnische Anlagen der Ersten Spielstätte	552
7.9.10.10	Bühnentechnische Anlagen der Zweiten Spielstätte	657
7.9.10.11	Bühnentechnische Anlagen des	

Multifunktionssaals	677
7.9.10.12 Bühnentechnische Anlagen der Probebühnen 1-2	680
7.9.11 Bühnenbeleuchtung (KC)	684
7.9.11.2 Bühnenbeleuchtung der Ersten Spielstätte	685
7.9.11.3 Bühnenbeleuchtung der Zweiten Spielstätte	697
7.9.11.4 Bühnenbeleuchtung des Multifunktionssaals	707
7.9.11.5 Bühnenbeleuchtung der Probebühnen 1 und 2	715
7.9.11.6 Bühnenbeleuchtung – Foyer	720
7.9.11.7 Bühnenbeleuchtung – Innengastronomie	725
7.9.11.8 Bühnenbeleuchtung – Außengastronomie	730
7.9.12 Audio-Video-Anlagen (MBBM)	733
7.9.12.1 Allgemeine Anforderungen Audio-Video-Anlagen	733
7.9.12.2 Audio-/Videotechnische Anlagen 1. Spielstätte	747
7.9.12.3 Audio-/Videotechnische Anlagen 2. Spielstätte	752
7.9.12.4 Audio-/Videotechnische Anlagen Multifunktionssaal	755
7.9.12.5 Audio-/Videotechnische Anlagen der Probebühne 1 und 2	758
7.9.12.6 Audio-/Videotechnische Anlagen Foyer	760
7.9.12.7 Audio-/Videotechnische Anlagen Gastronomie (innen)	763
7.9.12.8 Audio-/Videotechnische Anlagen Gastronomie (außen)	765
7.9.12.9 Tonstudio	765
7.9.12.10 Digitale Informations- und Werbeflächen	767
7.9.13 Werkstätten (KC)	768
7.9.13.1 Montagehalle	768
7.9.13.2 Schreinerei	770
7.9.13.3 Schlosserei	773
7.9.14 Küchentechnik (SH)	776
7.9.14.1 Allgemeine Anforderungen	776
7.9.14.2 Qualitätsfestlegungen	776
7.9.14.3 Werkstoff Chromnickelstahl (CNS)	776
7.9.14.4 Sonstige Werkstoffe	776
7.9.14.5 Blechstärken	776
7.9.14.6 Grundsätzliche Ausführungsvorgaben	777
7.9.15 Technische Anlagen in Außenanlagen	780
7.9.15.1 Außenwasseranschluss	780
7.9.15.2 Starkstromanlagen Hinw. ZJ – kann entfallen.	780
7.9.15.3 Außenbeleuchtung	780
<b>8 Inspektion und Wartung (Z+J)</b>	<b>781</b>
8.1 Wartung	781
8.1.1 Wartung Aufzugstechnik und Hebebühne	781