



Landeshauptstadt München, Baureferat
81660 München

Gartenbau
Zentrale Aufgaben
Bau-GZ

Bezirksausschuss 22
Herrn Sebastian Kriesel
Geschäftsstelle West
Landsberger Straße 486
81241 München

81660 München
Telefon: 089 233-60340
Telefax: 089 233-989 60340
Dienstgebäude:
Friedenstr. 40
Zimmer: 5.213
Sachbearbeitung:

Ihr Schreiben vom
25.03.2019

Ihr Zeichen

Unser Zeichen

Datum
29.04.2019

Finanzmittel für die Einrichtung von Schutzzonen für Wildbienen

BA-Antrags-Nr. 14-20 / B 05965 des Bezirksausschusses
des Stadtbezirkes 22 Aubing-Lochhausen-Langwied
vom 20.03.2019

Sehr geehrter Herr Kriesel,
sehr geehrte Damen und Herren,

in seiner Sitzung am 20.03.2019 beschloss der Bezirksausschuss 22 sich an der Einrichtung
von Schutzzonen für Wildbienen finanziell zu beteiligen.

Dazu nimmt das Baureferat Gartenbau folgendermaßen Stellung:

Wir haben städtische Flächen im Stadtbezirk 22 hinsichtlich Ihres Antrags geprüft und
folgende, mögliche Standorte

- a) an der Eichenauer Straße / Imkerweg (siehe Anlage 1) und
- b) am Krautgartenweg / Langwiederbach (siehe Anlage 2) ausgewählt.

Diese sind nach unserer fachlichen Einschätzung grundsätzlich geeignet, verfügen jedoch
noch nicht über ausreichend Niststrukturen für Wildbienen.

Wir schlagen vor, bei einem gemeinsam Ortstermin die einzelnen Flächen in Augenschein zu
nehmen und das weitere Vorgehen miteinander abzustimmen.

Sollten Sie mit unserem Vorschlag einverstanden sein, bitten wir Sie um kurze telefonische
Rückmeldung oder Kontaktaufnahme per E-Mail an die oben genannte Adresse.

U-Bahn Linie 5
Haltestelle Ostbahnhof
S-Bahn alle Linien
Haltestelle Ostbahnhof
Straßenbahn Linie 19
Haltestelle Haidenauplatz

Bus Linien X30, 54, 55, 62, 100,
145, 148, 155, 190, 191, 213, 9410
Haltestelle Ostbahnhof
Bus Linie 59
Haltestelle Ampfingstraße

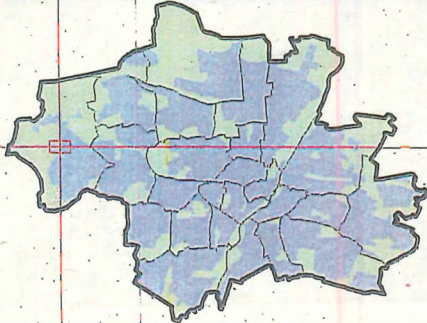
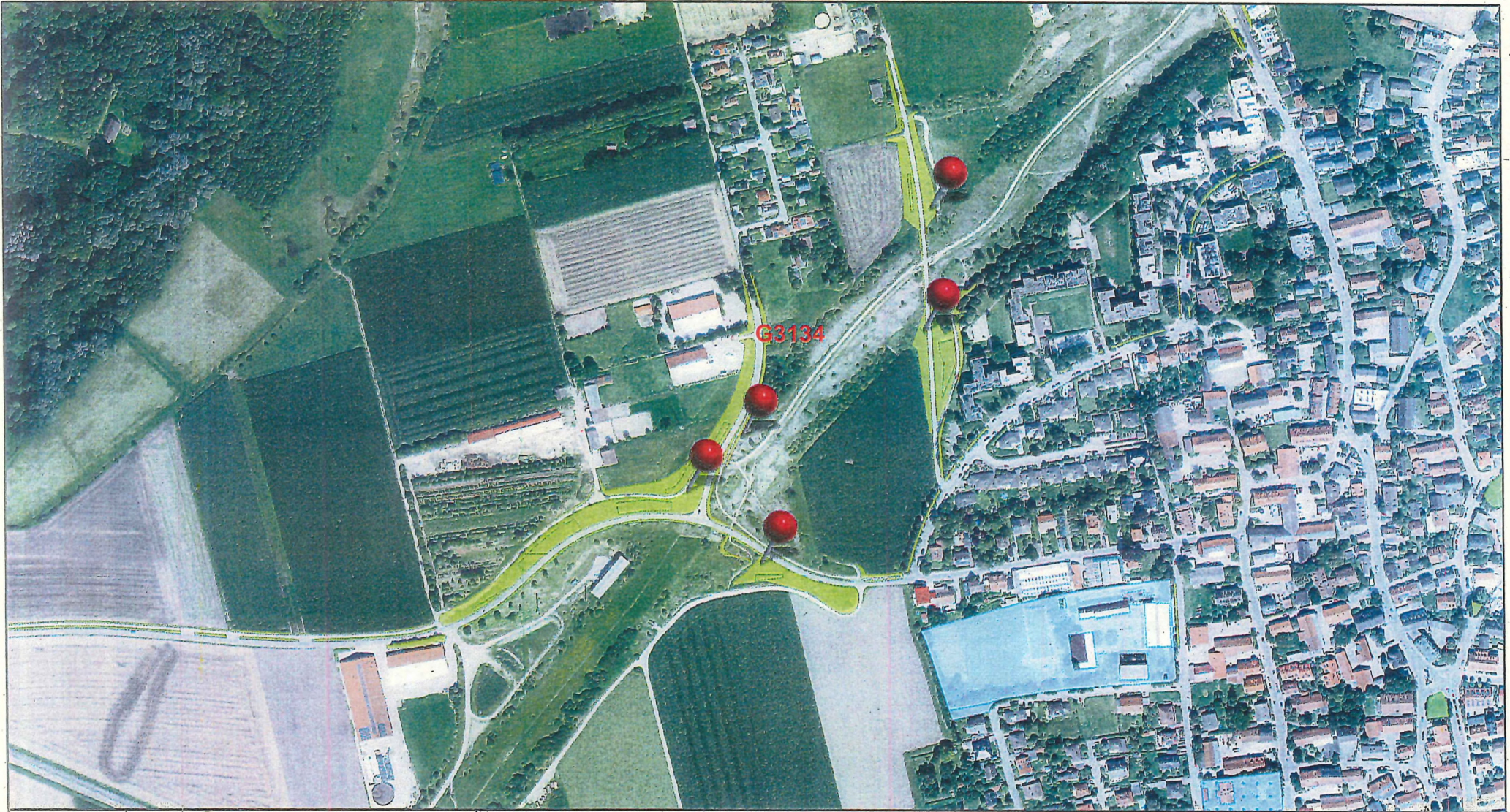
Postanschrift: Baureferat
81660 München
Hausanschrift: Friedenstraße 40
81671 München
Internet:
<http://www.muenchen.de>

Der BA-Antrag Nr. 14-20 / B 05965 ist somit satzungsgemäß behandelt.

Mit freundlichen Grüßen


gez.

ANLAGE 1



mögl. Standorte für Bienenhotels Eichenauer Str. / Imkerweg

Erstellt für Maßstab 1:5.000
Zur Maßentnahme nur bedingt geeignet

 Landeshauptstadt
München
Baureferat

Ersteller Bau GZ
Erstellungsdatum 23.04.2019

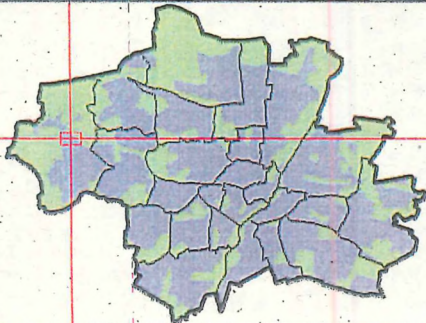
0 250
m



ANLAGE 2



G3134



mögl. Standorte f. Bienenhotels Krautgartenwg/Längwiederbach

Erstellt für Maßstab 1:5.000

Zur Maßentnahme nur bedingt geeignet



Landeshauptstadt München
Baureferat

Ersteller Bau GZ

Erstellungsdatum 23.04.2019

