



## Sanierungsgebiet Pasing Fassadensanierung durch aktiv.gestalten

Referenzprojekt: Wohn- und Geschäftshaus, Gleichmannstraße 10

Projektart: Sanierung der straßenseitigen Fassaden Nord und West

Potenzial der Sanierung: Aufwertung der städtebaulichen

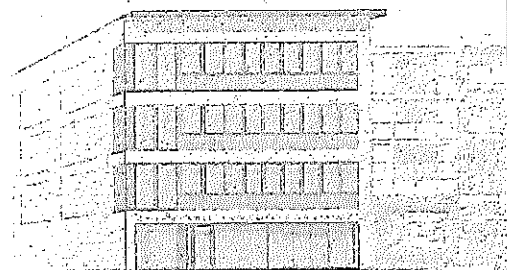
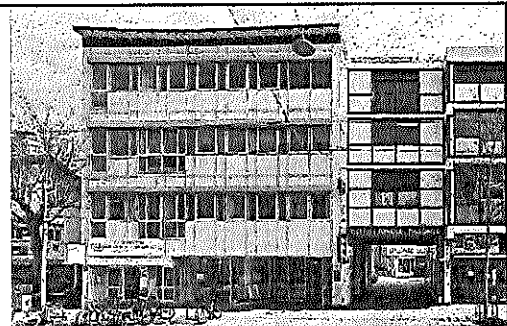
Verbindungsachse zum neu entstehenden Marienplatz

### Sanierungsmaßnahmen:

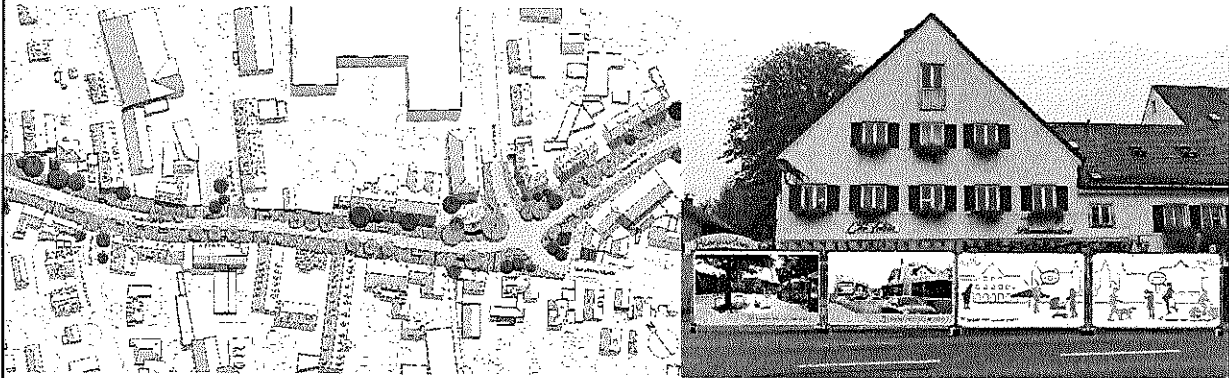
- Erneuerung der Fassade durch Bandfenster, 2 raumhohe Glaselemente am Treppenhaus, keramische Platten als Schmuckelemente, integrierte einheitliche Markisenanlagen
- energetische Sanierung
- barrierefreier Zugang zur Orthopädie / Arztpraxis

Gesamtinvestition: ca. 500.000 €

Förderung der Baukosten: 100.000 €



## Sanierungsgebiet Trudering Umgestaltung Truderinger Ortskern in den Startlöchern

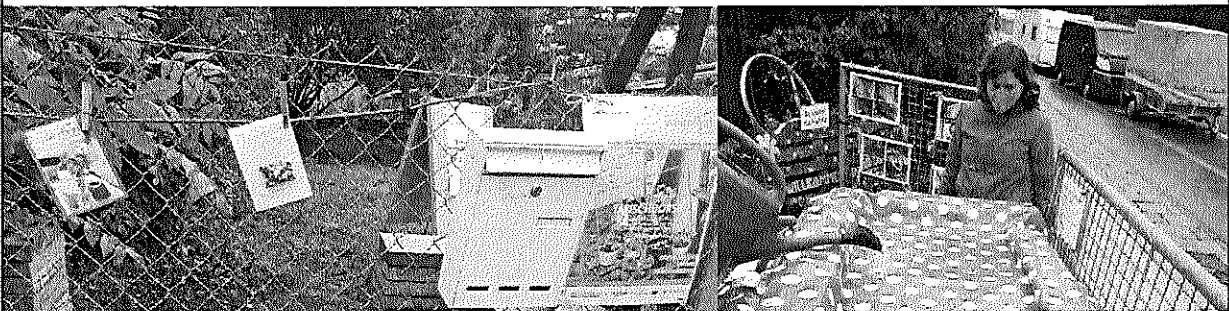


- Beschluss Umbau Truderinger Straße gefasst im Dez. 2019
- Baustellenmarketingkonzept wird erarbeitet inkl. Beteiligung
- Rahmenkonzept als Grundlage für Gestaltung privater Vorbereiche im 1. Halbjahr 2020 fertig

MGS München

## Ortskern Ramersdorf Gemeinschaftsgarten „rosen\_heim“ seit 2015

- Zwischennutzung einer Brachfläche für interkulturelle und generationsübergreifende Begegnung und Aktion
- gemeinsames nachbarschaftliches Gärtnern mit Kernteam von 20 Mitgliedern & stetige Einbindung neuer Interessenten
- öffentliche Angebote wie Tauschbörse ‚Pflänzchen wechsel Dich‘, Workshops z.B. Imkern, legendär: Winterfest
- Anerkennungspreis beim Bundeswettbewerb (2018) Europäische Stadt. Wandel und Werte, Kategorie „Stadtleben“
- Fortführung geplant bis zur Bebauung der Fläche (mind. Ende 2022)



MGS München

## Sanierungsgebiet Aubing-Neuaubing-Westkreuz Sanierungsmanagement Energie 2014-2020

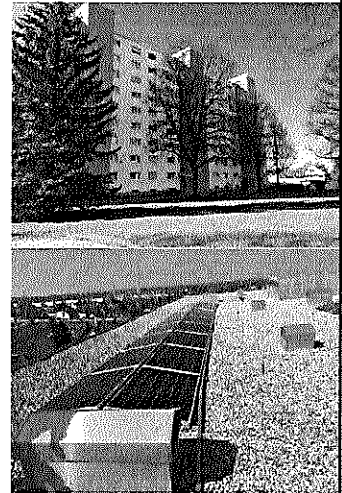
- Die MGS hat 90 Gebäudemodernisierungs- und Energie-Checks (GMC) mit rund 200.000 m<sup>2</sup> BGF und 2.065 WE durchgeführt
- Damit wurden rund 33 % der Wohngebäudefläche im Gebiet energetisch von der MGS mit dem GMC untersucht
- Die durchschnittliche Sanierungsrate sollte von 1 % (Sockel) auf 2 % verdoppelt werden

Ziel: Sanierung auf KfW 100 Neubau-Standard!

- KfW100 Sanierungsrate 2014-2018 beträgt jährlich **0,95 % + 1 % Sockel = 1,95 %**
- KfW100 Sanierungsrate für 2019 beträgt **2,15 % + 1 % Sockel = 3,15 %**
- KfW 100 Sanierungsrate für 2020 mind.\* **2,70 % + 1 % Sockel = 3,7 %**  
\* Bis Mai 2020 sind schon 216 WE in der Umsetzung (Fertigstellung Herbst 2020)

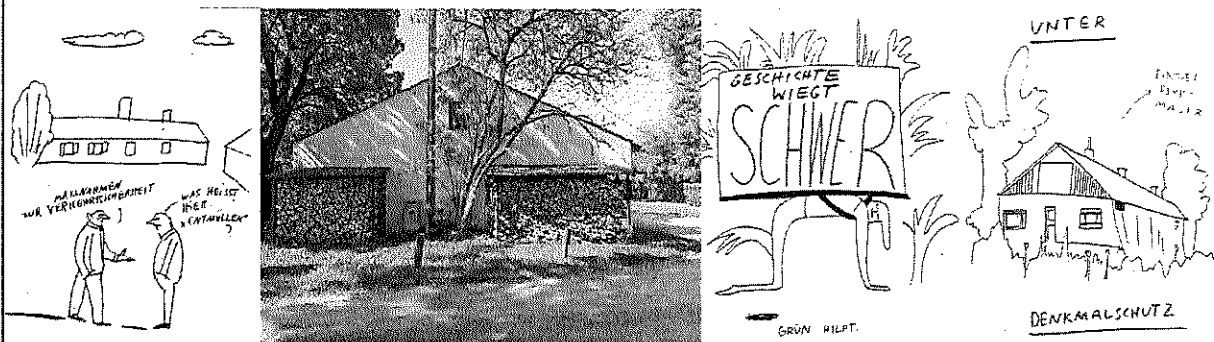
Fazit: Sanierungsraten von über 2 % für Klimaschutzziele machbar!

- 2014-2020 wurden rund 12 Mio. € Investitionen durch MGS-Beratung ausgelöst



MGS München

## Sanierungsgebiet Aubing-Neuaubing-Westkreuz Lebendiger Erinnerungsort Ehrenbürgstraße



- Herstellung Verkehrssicherheit durch die GWG (Projektmanagement): Erste Entrümpelungsmaßnahmen und Kleinreparaturen durchgeführt, Baumpflege-maßnahmen abgeschlossen, weitere Entrümpelungsmaßnahmen bis Sommer 2020
- VgV Verfahren mit Lösungsvorschlägen für eine Gesamtkonzeption in Vorbereitung
- Information der Nutzerinnen und Nutzer über die Eckwerte der Ausschreibung im Vorfeld



**Fassadenpreis 2019:**  
Belobigung für  
mustergültige  
Renovierung  
der Fassade

MGS München

## Untersuchungsgebiet Moosach

### vorbereitende Untersuchung in der Abschlussphase



- Bestandsanalyse mit Definition der Stärken und Schwächen
- Beteiligungsformate zur Datenerhebung bei Stadtteilveranstaltungen und Workshops (ab Juni 2020 coronatauglich)
- Entwicklung von Leitlinien, Zielen und Maßnahmen
- Integriertes Stadtteilentwicklungskonzept (ISEK) als Grundlage für die Beschlussfassung durch den Stadtrat

MGS München



## Untersuchungsgebiet Neuperlach

### Mobiles Stadtteilmanagement

#### Bürgerbeteiligung während den Vorbereitenden Untersuchungen

Infomobil:

- an unterschiedlichen Standorten im Stadtteil präsent
- Informiert über den Ablauf der Vorbereitenden Untersuchungen
- Beteiligt BürgerInnen mithilfe unterschiedlicher Formate (Tabletfragebogen, Luftbild, Ideenkarten)

Lastenfahrrad:

- Aufsuchende Beteiligung im öffentlichen Raum
- Einsatz bei Festen/Veranstaltungen und in Einrichtungen

Vernetzungsarbeit

- Kennenlerngespräche mit Stadtteilakteuren
- Teilnahme an REGSAM-Arbeitskreisen (RAGS, FAK Soziales)

Durchführung einer Kinder- und Jugendbeteiligung

Entwicklung von Projektideen im Bereich Bildung, Soziales, Kultur und Sport

