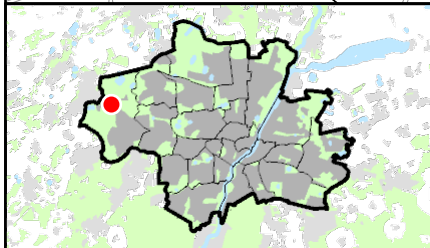
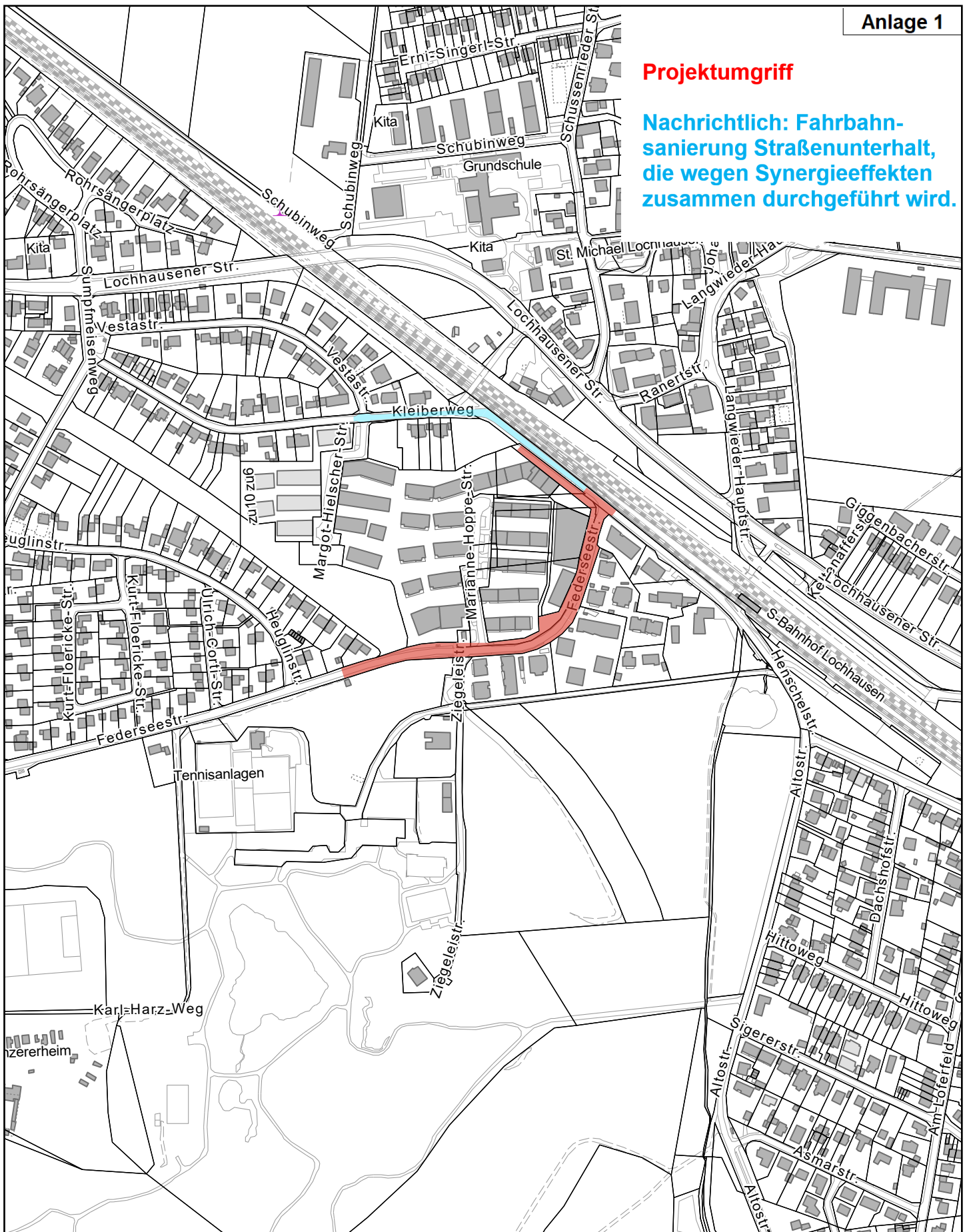


Projektumgriff

**Nachrichtlich: Fahrbahn-
sanierung Straßenunterhalt,
die wegen Synergieeffekten
zusammen durchgeführt wird.**

**Datenauszug**

Erstellt für Maßstab 1:5 000
zur Maßentnahme nur bedingt geeignet
Erstellungsdatum 09.09.2025
0 200 m



Landeshauptstadt
München