

# SPD im Bezirksausschuss 6 Sendling

Sprecherin: Louisa Pehle

München, 13.12.2025

Initiative:  
Christine Depta  
Louisa Pehle

## **Sanierung und sichere, barrierearme Ausgestaltung der Treppe von der Oberländerstraße zur Plinganserstraße**

### **Antrag:**

Beschädigte und unebene Stufen der Treppe werden instandgesetzt oder erneuert sowie mit deutlichen, visuellen wie taktilen Markierungen an den Stufenkanten versehen. Der mittig angebrachte Handlauf bleibt erhalten.

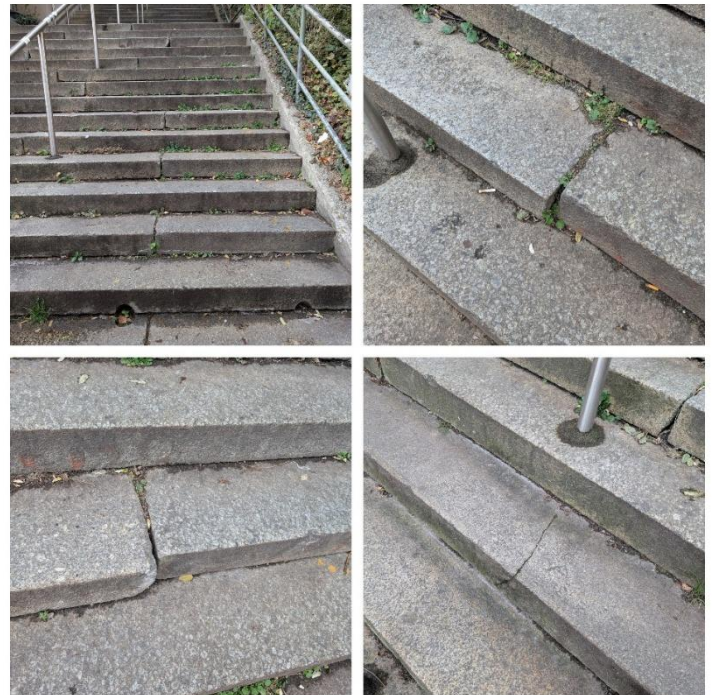
### **Begründung:**

Die Treppe zwischen Oberländer- und Plinganserstraße ist ein vielgenutzter Weg zwischen Oberländer- und Plinganserstraße.

Mehrere Stufen der Treppe sind abgesackt, gebrochen oder stehen vor, sodass unebene Trittflächen und Stolperkanten entstanden sind.

Diese stellen besonders für in ihrer Mobilität eingeschränkte Personen und Menschen mit Sehbehinderung ein erhöhtes Unfallrisiko dar. Die vor Jahren angebrachten, gelben Markierungen an den oberen und unteren Stufenkanten sind kaum mehr sichtbar oder fehlen ganz.

**Bei der Sanierung der Treppe bleibt der mittig angebrachte Handlauf erhalten. Deutliche, visuelle wie taktile Markierungen tragen wesentlich zu einer sicheren, barrierearmen Nutzung und zur Vermeidung von Sturzunfällen bei.**



Initiative:

Christine Depta, Gleichstellungsbeauftragte

E-Mail: [REDACTED]

Louisa Pehle, Beauftragte für Menschen mit Behinderungen

E-Mail: [REDACTED]



*... gut für Sendling !*